

Aviso de Ciclón Tropical en el Océano Pacífico

No. Aviso: 21

Ciudad de México a 22 de Julio del 2017.

Emisión: 22:15h

Servicio Meteorológico Nacional, fuente oficial del Gobierno de México, emite el siguiente aviso:

Síntesis: TORMENTA TROPICAL "GREG" LEJOS DE COSTAS NACIONALES

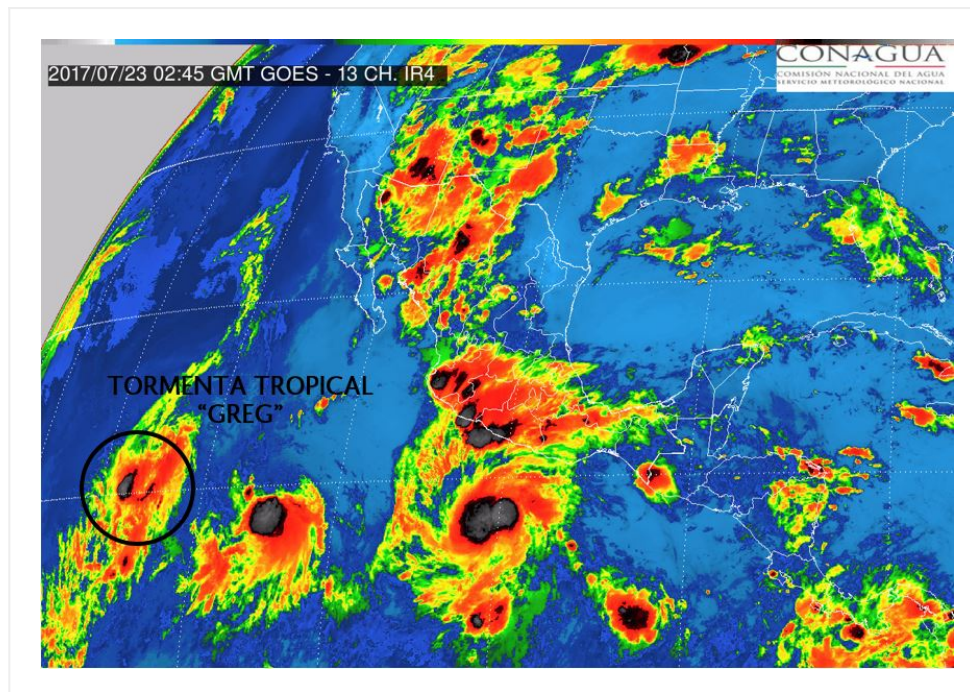


Imagen de satélite

Situación Actual:

La **Tormenta Tropical "GREG"** al oeste-suroeste de Baja California Sur, continúa alejándose del territorio nacional.

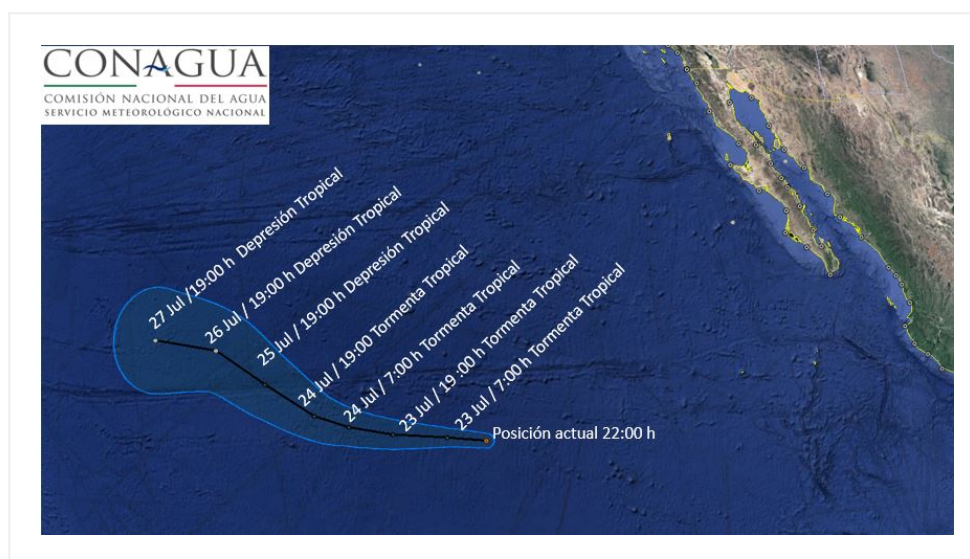
Condiciones Actuales		
Hora local (hora gmt)	22:00 (03:00 GMT del día 23 de julio)	
Ubicación del centro del ciclón	Latitud Norte:14.9°	Longitud Oeste: 126.5°
Distancia al lugar más cercano	A 1, 955 km al oeste-suroeste de Cabo San Lucas, BCS.	
Desplazamiento actual:	Oeste (265°) a 20 km/h	

Condiciones Actuales

Vientos máximos [km/h]:	Sostenidos: 85 km/h	Rachas: 100 km/h		
Presión mínima central [hpa]:	1001 hPa			
Comentarios adicionales	No afecta al país.			
Extensión en cuadrantes de radios de vientos y oleaje				
Radio de vientos de 63 km/h	95 km NE	55 km SE	55 km SO	95 km NO
Oleaje 4 m	220 km NE	165 km SE	165 km SO	220 km NO

PRONÓSTICO VALIDO AL DÍA/HORA LOCAL TIEMPO CENTRO	LATITUD NORTE	LONG. OESTE	VIENTOS [Km/h]	CATEGORÍA	UBICACIÓN (en km)
23/07h	14.9	128.3	85/100	Tormenta Tropical	1,895 km al oeste de Isla Socorro, Col.
23/19h	14.8	130.8	85/100	Tormenta Tropical	2,160 km al oeste de Isla Socorro, Col.

PRONÓSTICO VALIDO AL DÍA/HORA LOCAL TIEMPO CENTRO	LATITUD NORTE	LONG. OESTE	VIENTOS [Km/h]	CATEGORÍA	UBICACIÓN (en km)
24/07h	14.9	132.9	75/95	Tormenta Tropical	2,340 km al suroeste de Punta Eugenia, BCS.
24/19h	15.2	134.6	65/85	Tormenta Tropical	2,540 km al suroeste de Cabo San Quintin, BC.
25/19h	16.3	137.2	55/75	Depresión Tropical	2,610 km al oeste-suroeste de Punta Eugenia, BCS.
26/19h	17.5	140.0	45/65	Depresión Tropical	2,795 km al oeste-suroeste de Punta Eugenia, BCS.
27/19h	17.5	143.5	45/65	Depresión Tropical	3,135 km al oeste-suroeste de Ensenada, BC.



Trayectoria pronóstico de la Tormenta Tropical "GREG"

Aviso No.	Fecha / Hora local CDT	Lat. Norte	Long. Oeste	Distancia más cercana (km)	Viento mín. / rachas	Categoría	Avance
01	17 jul / 10:00	14.1	105.1	A 500 km al sur-suroeste de Punta San Telmo, Mich., y a 550 km al sur de Manzanillo, Col.	55/75	Depresión Tropical	Oeste (280°) a 9 km/h
2	17 jul / 16:00	14.1	106.1	545 km al sur-suroeste de Punta San Telmo, Mich., y a 575 km al sur-suroeste de Manzanillo, Col.	55/75	Depresión Tropical	Oeste (275°) a 13 km/h

03	17 jul / 22:00	14.3	106.9	580 km al suroeste de Punta San Telmo, Mich. 590 km al sur-suroeste de Manzanillo, Col.	55/75	Depresión Tropical	oeste (280°) a 15 km/h
04	18 jul / 4:00	14.6	107.6	600 km al suroeste de Manzanillo, Col.	65/85	Tormenta Tropical	Oeste-noroeste (285°) a 15 km/h
05	18 jul / 10:00	15.0	108.3	610 km al sur-suroeste de Playa Perula, Jal., y a 615 km al suroeste de Manzanillo, Col.	65/85	Tormenta Tropical	Oeste-noroeste (290°) a 15 km/h
06	18 jul / 16:00	14.6	109.0	685 km al suroeste de Playa Perula, Jal., y a 700 km al suroeste de Manzanillo, Col.	65/85	Tormenta Tropical	Oeste (275°) a 15 km/h
07	18 jul / 22:00	14.6	110.1	765 km al suroeste de Playa Perula, Jal., y a 785 km al suroeste de Manzanillo, Col.	85/100	Tormenta Tropical	Oeste (275°) a 17 km/h
08	19 jul / 04:00	14.3	111.0	885 km al suroeste de Manzanillo, Col.	75/95	Tormenta Tropical	Oeste (270°) a 17 km/h
09	19 jul / 10:00	14.2	112.0	A 900 km al sur-suroeste de Cabo San Lucas, B.C.S., y a 945 km al suroeste de Playa Perula, Jal.	75/95	Tormenta Tropical	Oeste (270°) a 17 km/h
10	19 jul / 16:00	14.3	112.7	1,000 km al sur-suroeste de Cabo San Lucas, BCS.	75/95	Tormenta Tropical	Oeste (270°) a 17 km/h
11	19 jul / 22:00	14.1	113.6	1,055 km al sur-suroeste de Cabo San Lucas, BCS.	75/95	Tormenta Tropical	Oeste (270°) a 17 km/h
12	20 jul / 4:00	14.1	114.7	1,100 km al sur-suroeste de Cabo San Lucas, BCS.	65/85	Tormenta Tropical	Oeste (270°) a 17 km/h
13	20 jul / 10:00	14.1	115.4	1,135 km al sur-suroeste de Cabo San Lucas, BCS.	85/100	Tormenta Tropical	Oeste (275°) a 17 km/h
14	20 jul / 16:00	14.2	116.4	1,185 km al suroeste de Cabo San Lucas, BCS.	85/100	Tormenta Tropical	Oeste (275°) a 17 km/h
15	20 jul / 22:00	14.3	117.4	1,240 km al suroeste de Cabo San Lucas, BCS.	85/100	Tormenta Tropical	Oeste (275°) a 17 km/h
16	21 jul / 04:00	14.5	118.3	1,285 km al suroeste de Cabo San Lucas, BCS.	85/100	Tormenta Tropical	Oeste (280°) a 17 km/h
17	21 jul / 10:00	15.1	119.2	A 1,305 km al suroeste de Cabo San Lucas, B.C.S	95/110	Tormenta Tropical	Al oeste-noroeste (285°) a 17 km/h
18	21 jul / 16:00	14.9	120.7	1,440 km al suroeste de Cabo San Lazaro, BCS.	85/100	Tormenta Tropical	oeste (275°) a 20 km/h

19	21 jul / 22:00	15.1	121.8	1,520 km al oeste- suroeste de Cabo San Lucas, BCS.	85/100	Tormenta Tropical	Oeste (280°) a 22 km/h
20	22 jul / 10:00	15.1	124.2	A 1,735 km al oeste- suroeste de Cabo San Lucas, BCS.	85/100	Tormenta Tropical	Al oeste (270°) a 20 km/h
21	22 jul / 22:00	14.9	126.5	A 1, 955 km al oeste- suroeste de Cabo San Lucas, BCS.	85/100	Tormenta Tropical	Oeste (265°) a 20 km/h

EL SIGUIENTE AVISO SE EMITIRÁ A LAS 10:15 HRS DEL DÍA 23 DE JULIO TIEMPO DEL CENTRO O ANTES SI OCURREN CAMBIOS SIGNIFICATIVOS

Pronosticador: PATRICIA LÓPEZ

Revisó: ROBERTO RODRÍGUEZ